

Ο.Δ.Β.Ε.

**23^ο ΕΤΗΣΙΟ ΕΠΙΜΟΡΦΩΤΙΚΟ
ΣΕΜΙΝΑΡΙΟ**

**ΛΙΤΟΧΩΡΟ
19-20 ΣΕΠΤΕΜΒΡΙΟΥ 2015**

**ΕΙΣΗΓΗΤΗΣ
ΒΑΣΙΛΗΣ ΡΑΠΤΗΣ**



**Η χειροσήμανση είναι
το μέσο, ο τρόπος
για να κατανοήσουν, να
αντιληφθούν, να γνωρίζουν,
το είδος του σφάλματος και
ποια ομάδα θα κάνει το
επόμενο σερβίς,**

**όλοι όσοι βρίσκονται στο
γήπεδο, μέλη ομάδων,
επίσημοι, θεατές, αλλά
κυρίως όσοι παρακολουθούν
τον αγώνα από την
τηλεόραση.**

**Επομένως πρέπει όλοι μας να
έχουμε την ίδια
χειροσήμανση για το ίδιο
σφάλμα.**

**Όσα θα αναφερθούν
παρακάτω, είναι υποχρεωτικά
για όλους τους διαιτητές**

**Είναι αποτέλεσμα
συνεργασίας της ΚΕΔ και της
ΤΕΔ/ΟΔΒΕ**

**Παρακαλώ ας
προσπαθήσουμε όλοι μαζί να
φτάσουμε τη διαιτησία ακόμη
πιο ψηλά!**

Υπάρχουν πάρα πολλές περιπτώσεις στις οποίες μπορούμε ν' αναφερθούμε. Είναι αδύνατον να καλυφθούν όλες οι περιπτώσεις

Ας αρχίσουμε λοιπόν

**Κατά την κλήρωση οι δύο
διαιτητές θα είναι απέναντι
καθώς επίσης και οι δύο
αρχηγοί των ομάδων.**



**ΔΕΝ
προτείνεται**



ΠΡΟΤΕΙΝΕΤΑΙ



Παρουσίαση ομάδων

Αν η ομάδα έχει δύο (2) λίμπερο, τότε στην παράταξη το 1^ο παρατάσσεται μετά τον αρχηγό και το 2^ο τελευταίο.



**Παρουσίαση ομάδων
Και τα δύο λίμπερο πρέπει να
έχουν την ίδια εμφάνιση.**

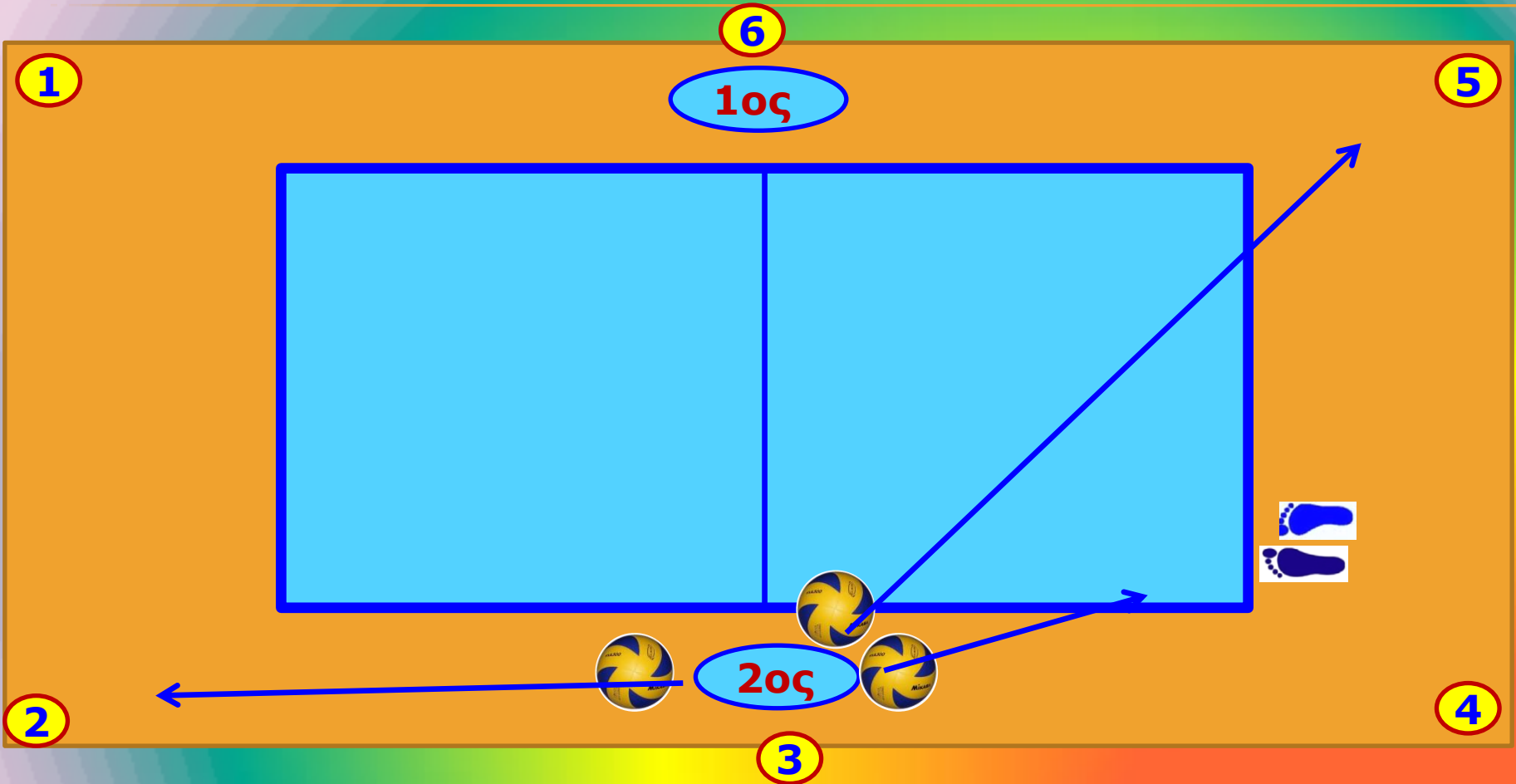


Πριν την έναρξη του αγώνα παίρνουμε πέντε (5) μπάλες και παίζουμε με τρεις (3), όταν υπάρχουν ball boys.

Μετά την παρουσίαση των εξαδων, ο 2^{ος} διαιτητής δίνει τις δύο (2) μπάλες στα ball boys, που βρίσκονται στις θέσεις 2 και 5.

Την τρίτη μπάλα τη δίνει στον παίκτη που θα κάνει σερβίς

Όταν δεν υπάρχουν ball boys παίρνουμε δύο μπάλες και παίζουμε με μία.



Έλεγχος θέσεων από τον 2^ο διαιτητή

1ος

Ομάδα με υποδοχή

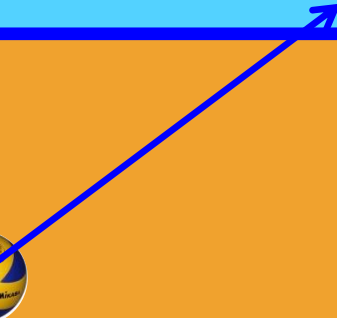
Μετά ελέγχει τις θέσεις τις ομάδας που έχει υποδοχή

Ομάδα με σερβίς

Πρώτα ελέγχει τις θέσεις της ομάδας που σερβίρει



2ος



Πολύ σημαντικό

Όταν υπάρχει μεγαφωνική εγκατάσταση, ο 2^{ος} διαιτητής να ελέγχει τους παίκτες που μπαίνουν, αν αντιστοιχούν με το χαρτάκι των θέσεων.

Γενικά, ο 2^{ος} διαιτητής και ο σημειωτής να ελέγχουν σχολαστικά τις θέσεις των ομάδων, ακόμη κι αν είναι ίδιες σε όλα τα σετ.

Σκεφτείτε ότι ο προπονητής μπορεί να κάνει λάθος ή μπορεί να το κάνει με πρόθεση.

Να το κάνετε, γιατί θα προλάβετε δύσκολες καταστάσεις για σας.

ΣΕΡΒΙΣ

Το σερβίς πρέπει να εκτελείται πριν από το τελευταίο εμπόδιο

Γραμμή μπάσκετ

Τελική γραμμή



ΧΕΙΡΟΣΗΜΑΝΣΗ

Η χειροσήμανση της αλλαγής γηπέδων και της αλλαγής γίνεται με τα δάχτυλα κλειστά

«**ΜΠΟΥΝΙΑ**»



ΧΕΙΡΟΣΗΜΑΝΣΗ

Η χειροσήμανση για να δείξουμε
ότι έχουν γίνει πέντε (5)
αλλαγές, θα γίνεται με την
παλάμη όπως η «**ΜΟΥΤΖΑ**».

Όταν η ομάδα έχει πάρει ΤΟ και βρίσκεται στον πάγκο, δεν επιτρέπεται να υπάρχει στη σκάλα του 1^{ου} διαιτητής αθλητής και να συνομιλεί μαζί του ή να του γίνονται παρατηρήσεις, όλοι οι αθλητές πρέπει να είναι στον πάγκο υποχρεωτικά.



Κατά τη διάρκεια του ΤΟ η ομάδα πρέπει να είναι στον πάγκο της κι με όριο τη γραμμή προπονητή. Αν αθλητής ή αθλητές είναι έξω από τη γραμμή, ο 2^{ος} διαιτητής θα κάνει την παρατήρηση μετά το ΤΟ.

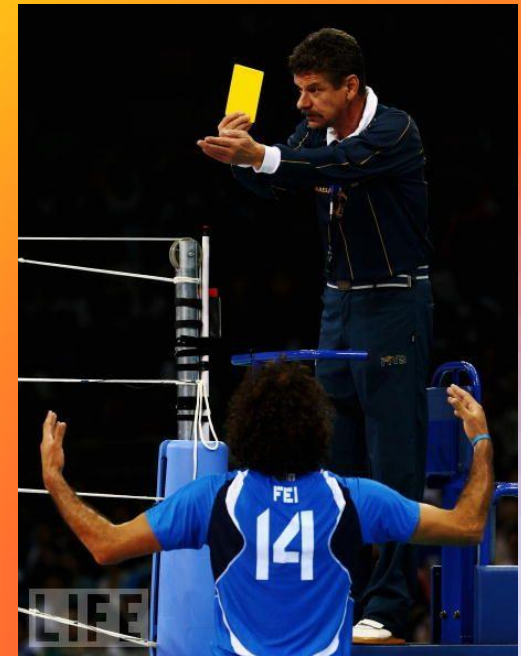
Δεν είναι σωστό την ώρα που ο προπονητής δίνει οδηγίες, εμείς να λέμε στους παίκτες

Πάτε πιο έξω, μετά τη γραμμή.

Ο λόγος που οι παίκτες πρέπει να είναι μετά τη γραμμή προπονητή, είναι για να διευκολύνεται το έργο των moppers.

Αν δεν υπάρχουν moppers, μην επιμένετε να είναι μετά τη γραμμή προπονητή όλοι οι παίκτες.

Ο 1^{ος} διαιτητής καλεί κοντά του έναν παίκτη για να του δείξει κάρτα ή τον αρχηγό για μέλος της ομάδος που είναι στον πάγκο, η διαδικασία είναι να σφυρίξει και να δείξει την κάρτα.

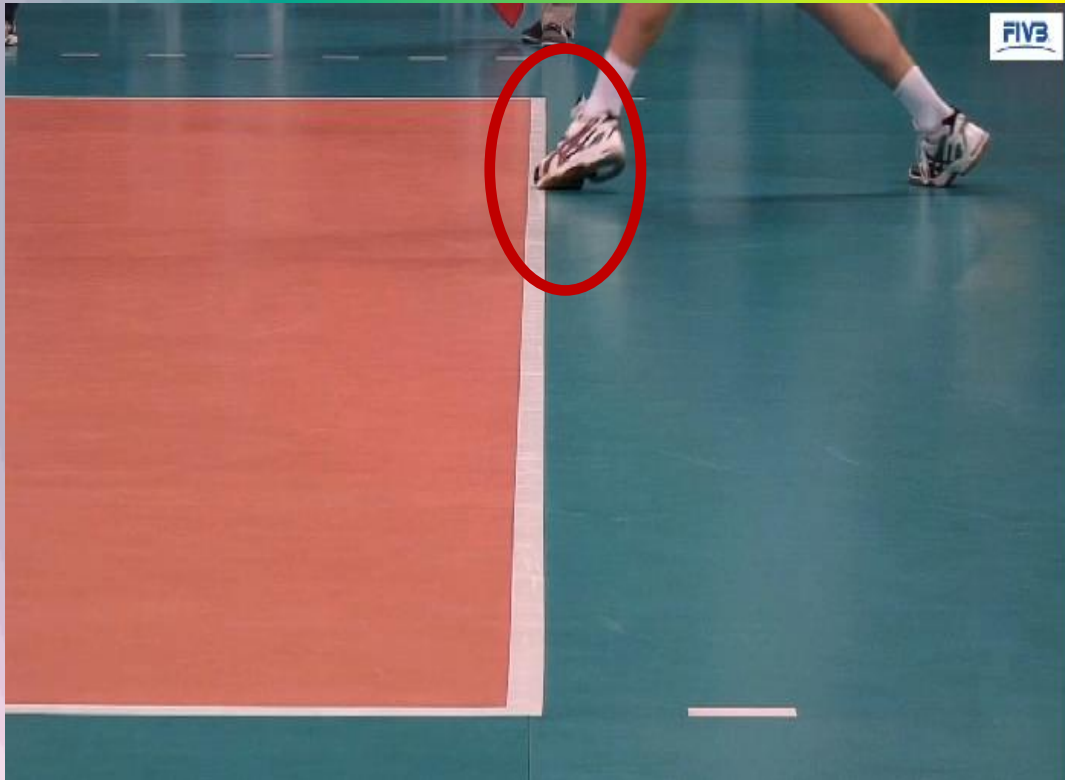


Επίσης πολλές φορές παρατηρείται το φαινόμενο, μετά το τέλος μιας φάσης ο αρχηγός της ομάδας να είναι στον 1^ο διαιτητή και να συνομιλεί μαζί του, ο προπονητής να ζητάει ΤΟ και ο 2^{ος} διαιτητής να σφυρίζει και να το δίνει.



**Σ' αυτή την περίπτωση ο 2^{ος}
διαιτητής θα περιμένει και
μόλις φύγει ο αρχηγός από τον
1^ο διαιτητή να σφυρίξει και να
δώσει το ΤΟ.**

Εάν ο σέρβερ πατάει την τελική γραμμή, όταν εκτελεί το σερβίς, ο 1^{ος} Διαιτητής δείχνει σταθερά στη μέση την τελική γραμμή και δεν κάνει την κίνηση της «σάρωσης» όλης της γραμμής.





Όταν ένας παίκτης, όταν εκτελείται το σερβίς,
είναι έξω από τον κυρίως αγωνιστικό χώρο,
δείχνουμε την αντίστοιχη γραμμή και όχι λάθος
θέσεις ή άουτ.



Η μπάλα περνά στο αντίπαλο γήπεδο κάτω από τον φιλέ

Δείχνουμε την κεντρική γραμμή, εκτός από την περίπτωση του σερβίς που δείχνουμε άουτ.





Όταν η μπάλα μετά την εκτέλεση του σερβίς, περάσει έξω από το οριοθετημένο διάστημα, δείχνουμε άουτ.

Όταν η μπάλα μετά την εκτέλεση του σερβίς, δεν φτάσει ή δεν περάσει το φιλέ ή έρθει σε επαφή με συμπαίκτη του σέρβερ, δείχνουμε το φιλέ.





Χειροσήμανση για το τάιμ άουτ και την αλλαγή

Ο 1^{ος} διαιτητής κάνει τη χειροσήμανση της αλλαγής και του ΤΟ και στη συνέχεια δείχνει την πλευρά της ομάδας.

Ο 2^{ος} διαιτητής προηγείται στη χειροσήμανση του ΤΟ.



Για σφάλματα για τα οποία δεν υπάρχει επίσημη χειροσήμανση, όπως υποβοηθούμενο χτύπημα και παρεμπόδιση παίκτη να παίξει την μπάλα προς τα πίσω, ο 1^{ος} διαιτητής σφυρίζει, δείχνει τον παίκτη και επεξηγεί στο αρχηγό, αν χρειαστεί.

Ο 2^{ος} Διαιτητής όταν δείχνει υπέρβαση κεντρικής γραμμής, δείχνει σταθερά την κεντρική γραμμή και δεν την «σαρώνει»

Ο 2^{ος} Διαιτητής δεν δείχνει το τέλος του σετ. Το δείχνει ο σημειωτής στον 1^ο διαιτητή και στην περίπτωση που ο 1^{ος} δεν δει το σημειώτή, τότε και μόνο τότε του το δείχνει ο 2ος.

Ο σημειωτής μετά το τάιμ άουτ και τη διαδικασία της αλλαγής, σηκώνει τα χέρια, για να δείξει, ότι είναι έτοιμος, προς τον 2^ο διαιτητή και όχι προς τον 1^ο. Αν ο 2^{ος} διαιτητής δεν έχει γυρίσει να τον δει, είναι ανώφελο να σηκώνει τα χέρια χωρίς να τον βλέπει κανείς.

Επίσης στο τέλος των σετ κοιτάει τον 1^ο διαιτητή, σταυρώνει τα χέρια και δείχνει, ότι έχει λήξει το σετ. Ταυτόχρονα ο 1^{ος} διαιτητής κοιτάει προς το μέρος του σημειωτή, για να πάρει την επιβεβαίωση.

ΕΠΟΠΤΕΣ

Όταν ο σέρβερ πατάει τη γραμμή του σερβίς ή βρίσκεται εκτός κυρίως αγωνιστικού χώρου κατά την εκτέλεση του σερβίς, ο επόπτης δείχνει τη γραμμή και κουνάει τη σημαία.

Όταν η μπάλα έρθει σε επαφή με οποιοδήποτε ΑΨΥΧΟ εξωτερικό αντικείμενο (οροφή, μπασκέτες, σκάλα διαιτητή σχοινιά, στυλοβάτες), δείχνει το αντικείμενο και κουνάει τη σημαία.

Όταν η μπάλα έρθει σε επαφή με ΕΜΨΥΧΟ (διαιτητή, προπονητή κλπ), απλά δείχνει άουτ.

Αν η μπάλα περάσει έξω από την αντένα προς την ελεύθερη ζώνη και επιστρέψει από μέσα, δείχνει την αντένα και κουνάει τη σημαία.

Αν η μπάλα περάσει μέσα από την αντένα και τρέξει κάποιος και την ακουμπήσει, όταν την ακουμπήσει, δείχνει απλά άουτ γιατί δε δείχνουμε τα έμψυχα.

Γενικά, σε πέραςμα της μπάλας πάνω από την αντένα δείχνει άουτ και κουνάει τη σημαία, για να ξεχωρίσουμε, ότι το σφάλμα είναι στην αντένα και όχι στη γραμμή (μέσα ή έξω).

Κατά τη διάρκεια των ταιμ άουτ και των διαλειμμάτων ανάμεσα στα σετ, πηγαίνει στην αντίστοιχη γωνία του αγωνιστικού χώρου

